

ВАЖНО:

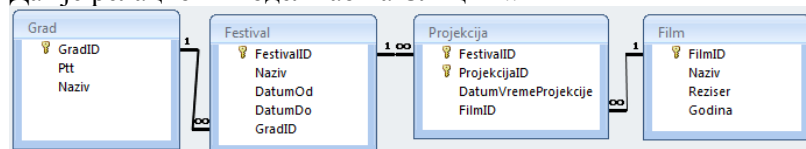
На локалном диску **С** направити фолдер са **вашим бројем индекса** у следећем формату:

ГодинаУписа_БројИндекса(4 цифре) Пример фолдера: 09_0008 или 09_0123.

У root-у вашег фолдера сачувајте базу података у посебном фолдеру **бaza**.

Програмски захтев

Дат је релациони модел као на Слици 1.:



Слика 1. Релациони модел

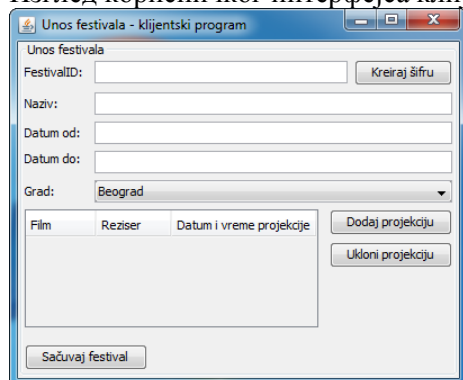
Потребно је направити клијент-сервер програм који комуницирају преко сокета.

Клијент програм је реализован као апликација са графичким корисничким интерфејсом (**обавезно**).

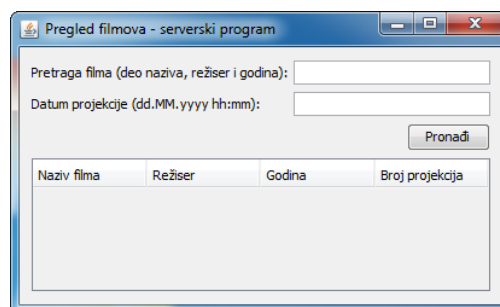
Сервер програм је реализован као апликација са графичким корисничким интерфејсом (**обавезно**).

Ово је предуслов да би се могао радити задатак.

Изглед корисничког интерфејса клијентског и серверског програма приказан је на сликама 2 и 3, респективно.



Слика 2. Кориснички интерфејс клијентског програма



Слика 3. Кориснички интерфејс серверског програма

Унос фестивала

У падајућој листи **Град** налазе се сви градови из табеле Grad (база података налази се на серверској страни).

Кликом на дугме **Креирај шифру** клијентски програм шаље захтев серверском програму да врати шифру новог фестивала (сервер проналази тренутно највећу шифру фестивала, увећава је за 1 и враћа резултат клијенту).

Кликом на дугме **Додај пројекцију** фестивалу се додаје нова пројекција. Кликом на дугме **Уклони пројекцију** из фестивала се брише изабрана пројекција. Подаци о фестивалу и пројекцијама чувају се у оперативној меморији (Слика 2.).

Кликом на дугме **Сачувај фестивал** клијентски програм шаље захтев серверском програму да сачува унесени фестивал (подаци се чувају на серверској страни, у оквиру табела Festival и Projekcija базе података). **(25 поена)**

Помоћ: За постављање датума и времена можете користити методу `setTimestamp(int index, Timestamp x)` класе `PreparedStatement`.

Преглед броја пројекција филмова

Серверски програм садржи програмску нит која сваких десет секунди освежава приказ броја пројекција филмова. Подаци се приказују табеларно (приказује се назив филма, режисер, година и број пројекција). Поред тога, кориснику је омогућена **претрага филма према делу назива/режисера/године и/или датума пројекције**: у том случају приказује се само филмови које одговарају критеријуму претраге и тај приказ такође освежавати на сваких десет секунди. **(15 поена)**