

ВАЖНО:

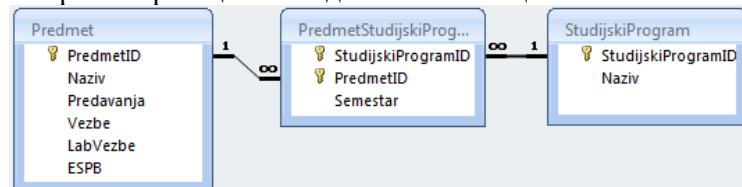
На локалном диску **С** направити фолдер са вашим бројем индекса у следећем формату:

ГодинаУписа_БројИндекса(4 цифре) Пример фолдера: 09_0008 или 09_0123.

У root-у вашег фолдера сачувајте базу података у посебном фолдеру *baza*.

Програмски захтев

Направити релациони модел као на Слици 1.:



Слика 1. Релациони модел

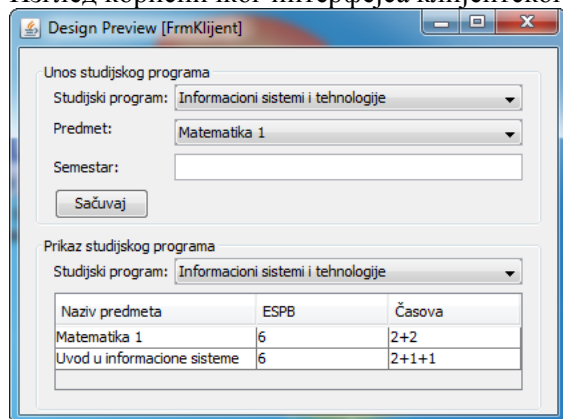
Потребно је направити клијент-сервер програм који комуницирају преко сокета.

Клијент програм је реализован као апликација са графичким корисничким интерфејсом (**обавезно**).

Сервер програм је реализован као конзолна апликација (**обавезно**).

Ово је предуслов да би се могао радити задатак.

Изглед корисничког интерфејса клијентског програма приказан је на слици 2.



Слика 2. Кориснички интерфејс клијентског програма

Унос предмета студијског програма

У падајућој листи **Студијски програм** налазе се сви студијски програми из табеле StudijskiProgram. У падајућој листи **Предмет** налазе се сви предмети које се појављују у табели Predmet.

Кликом на дугме **Сачувај** клијентски програм шаље захтев серверском програму да сачува нови предмет на студијском програму (подаци се чувају на серверској страни, у оквиру табеле PredmetStudijskiProgram). **(10 поена)**

Напомена: Семестар мора бити број у интервалу [1..8]. Један предмет се на једном студијском програму може појавити само једном. Такође, максималан број ЕСПБ бодова по студијском програму је 30. Уколико неки од услова није испуњен треба приказати одговарајућу поруку. **(10 поена)**

Приказ студијског програма

У падајућој листи **Студијски програм** налазе се сви студијски програми из табеле StudijskiProgram. Избором студијског програма серверу се шаље захтев за приказ свих предмета на студијском програму. Приказују се назив предмета, број ЕСПБ бодова и фонд часова у облику 'предавања+вежбе+лаб. вежбе', нпр. '2+1+1'. **(10 поена)**

Приказ ЕСПБ бодова сваког студијског програма

Серверски програм садржи програмску нит која сваких десет секунди освежава приказ броја ЕСПБ бодова сваког студијског програма који се налази у табели StudijskiProgram. Подаци се приказују у конзоли (приказују се датум и време, а затим студијски програми и број ЕСПБ бодова): **(10 поена)**

Datum i vreme: Tue Jan 21 12:02:33 CET 2014

Informacioni sistemi i tehnologije: 30

Menadzment: 28

Informacioni sistemi i tehnologije - studije na daljinu: 0