

Презиме:

Име:

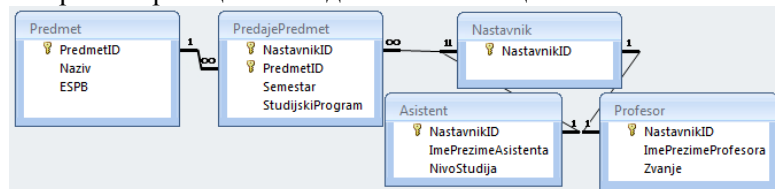
Бр.индекса:

ВАЖНО:

На локалном диску **С** направити фолдер са вашим бројем индекса у следећем формату:
ГодинаУписа_БројИндекса(4 цифре) Пример фолдера: 09_0008 или 09_0123.
У root-у вашег фолдера сачувајте базу података у посебном фолдеру *baza*.

Програмски захтев

Направити релациони модел као на Слици 1.:

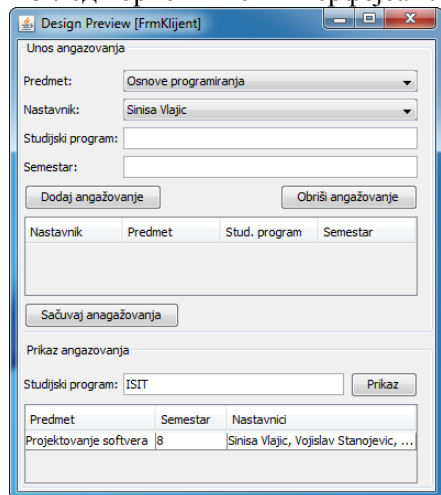


Слика 1. Релациони модел

Потребно је направити клијент-сервер програм који комуницирају преко сокета.

Клијент програм је реализован као апликација са графичким корисничким интерфејсом док је сервер програм реализован као конзолна апликација.

Изглед корисничког интерфејса клијентског програма приказан је на слици 2.



Слика 2. Кориснички интерфејс клијентског програма

Унос ангажовања наставника

У падајућој листи **Предмет** налазе се сви предмети из табеле Predmet. У падајућој листи **Наставник** налазе се сви наставници који се појављују у табели Nastavnik, односно Profesor и Asistent.

Кликом на дугме **Додај ангажовање** у оперативној меморији се чува ангажовање наставника на предмету.

У табели на форми (слика 2) налазе се сва ангажовања, свих наставника и сарадника на свим студијским програмима.

Да би корисник обрисао ангажовање потребно је да из табеле селекује одговарајући ред и да кликне на дугме **Обриши ангажовање**. На тај начин се ангажовање наставника на предмету брише из оперативне меморије.

Кликом на дугме **Сачувај ангажовања** клијентски програм шаље захтев серверском програму да сачува сва унесена ангажовања под истом трансакцијом (подаци се чувају на серверској страни, у оквиру табеле PredajePredmet). **(20 поена)**

Напомена: Семестар мора бити број у интервалу [1..8]. Студијски програм мора бити ИСИТ, МЕН, ОМ или УК. **(5 поена)**

Приказ ангажовања

Кликом на дугме **Приказ** клијентски програм шаље захтев серверском програму да прикаже ангажовања на изабраном студијском програму. Приказују се назив предмета, семестар и ангажовани наставници (професори и асистенти). Подаци се приказују уређени по семестру, а затим по називу предмета. **(15 поена)**